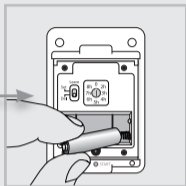
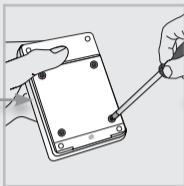
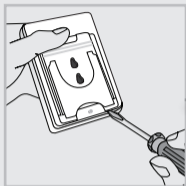
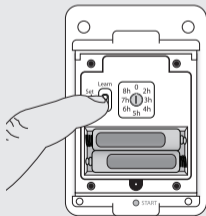
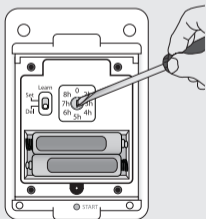

www.trust.com

**USER MANUAL
MULTI LANGUAGE**

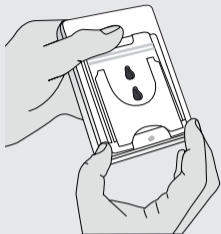


Item 71034 Version 1.0
Visit www.trust.com
for the latest instructions

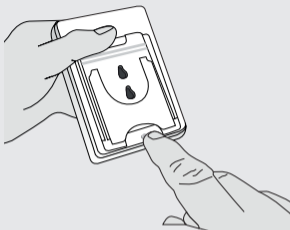
WIRELESS DUSK/DAWN SENSOR

1**2****3**

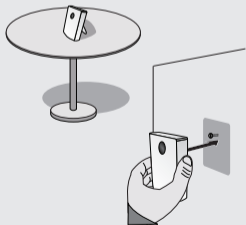
4



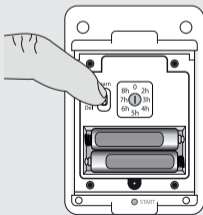
5

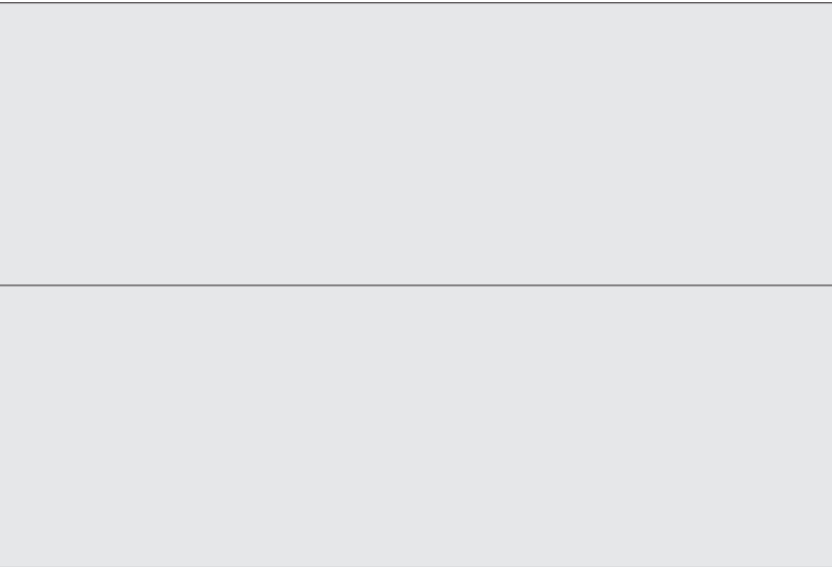


6



7





1. Install transmitter batteries

1. Detach the foot stand with a screwdriver.
2. Remove the screws to open the battery compartment.
3. Place 2x 1,5V AAA alkaline batteries in the battery compartments. The polarity should match the symbols on the holder.

2. Assign code to a Trust SmartHome receiver

Program the code of this transmitter into the memory of one or several Trust SmartHome receivers. Slide the LEARN switch from [DEL] to [SET] to send an ON-signal. Read the receiver's manual for the code learning procedure.

3. Set switch-off delay

At the "0" setting, the transmitter will send an OFF-signal once a certain light level has been reached (see: "Set light level"). At the 2h-8h setting, the transmitter will automatically send an OFF-signal after 2 up to 8 hours after the ON-signal.

4. Close battery cover and snap on the foot stand

Tighten all screws to ensure waterproofness. Damaging or removing the rubber seal inside the housing can lead to leakage.

5. Set light level for the ON signal

To set the light level, press and hold the [START] button for 3 seconds. The current light level will be stored and the LED on the front will flash 16 times. When the sensor registers the set light level, it will send an ON signal to the receivers it has been assigned to.

6. Place transmitter indoor or outdoor

Use the foot for horizontal placement or use the rear slots for wall mounting. It takes approximately 30 seconds before the product is operational.

7. Delete code from Trust SmartHome receiver memory

Read the receiver's manual for the single code deletion procedure. Slide the LEARN switch from [SET] to [DEL] to send an OFF-signal.

1. Einlegen der Batterien in den Sender

1. Lösen Sie den Standfuß mit einem Schraubendreher.
2. Drehen Sie die Schrauben am Batteriefach heraus und nehmen Sie den Batteriefachdeckel ab.
3. Legen Sie zwei 1,5-V-Alkali-Batterien (AAA) in das Batteriefach ein. Die Polung muss mit den Symbolen auf dem Batteriehalter übereinstimmen.

2. Zuweisen eines Codes zu einem Trust SmartHome Empfänger

Weisen Sie den Sender dem Speicher von einem oder mehreren Empfängern zu. Dazu stellen Sie den Schalter LEARN von [DEL] auf [SET], um ein ON-Signal zu senden. Das Verfahren zum Lernen von Codes entnehmen Sie bitte der Gebrauchsanleitung des Empfängers.

3. Einstellen der Ausschaltverzögerung

In der Einstellung „0“ sendet der Sender ein AUS-Signal, sobald eine bestimmte Helligkeit erreicht ist (siehe: „Einstellen der Helligkeit“). In der Einstellung 2h–8h sendet der Sender 2 bis 8 Stunden nach dem EIN-Signal automatisch ein AUS-Signal.

4. Schließen Sie den Batteriefachdeckel und lassen Sie den Standfuß einrasten

Ziehen Sie alle Schrauben an, damit das Gehäuse wasserdicht ist. Die Beschädigung oder Entfernung der Gummidichtung im Gehäuse kann zu Undichtigkeit führen.

5. Einstellen der Helligkeit für das EIN-Signal

Zum Einstellen der Helligkeit halten Sie die Taste [START] 3 Sekunden gedrückt. Die aktuelle Helligkeit wird gespeichert, und die LED an der Vorderseite blinkt 16 Mal. Wenn der Sensor die eingestellte Helligkeit registriert, sendet er ein EIN-Signal an die ihm zugewiesenen Empfänger.

6. Anbringen des Senders in Innenräumen oder im Freien

Verwenden Sie den Fuß zur waagerechten Aufstellung oder die Schlitze an der Rückseite zur Wandmontage. Es dauert ungefähr 30 Sekunden, bis das Produkt betriebsbereit ist.

7. Löschen eines Codes aus dem Speicher eines Trust SmartHome Empfängers

Das Verfahren zum Löschen von einzelnen Codes entnehmen Sie bitte der Gebrauchsanleitung des Empfängers. Stellen Sie den Schalter LEARN von [SET] auf [DEL], um ein OFF-Signal zu senden.

1. Placement des piles dans l'émetteur

1. À l'aide d'un tournevis, retirez le pied du fond de l'appareil.
2. Dévissez les vis et ouvrez le compartiment à piles.
3. Placez deux piles alcalines AAA 1,5 V dans le compartiment. La polarité doit être identique aux indications du support.

2. Enregistrement du code sur un récepteur Trust SmarHomer

Enregistrez l'émetteur dans la mémoire d'un ou de plusieurs récepteurs. Pour cela, déplacez le commutateur LEARN de [DEL] à [SET] pour envoyer un signal d'activation. La procédure de recherche des signaux est expliquée dans le mode d'emploi du récepteur.

3. Réglage du délai de désactivation

Avec le réglage « 0 », l'émetteur transmet un signal de désactivation dès qu'un niveau de luminosité défini est atteint (voir : « Réglage de la luminosité »). Avec le réglage 2 h-8 h, l'émetteur envoie automatiquement un signal de désactivation 2 à 8 h après un signal d'activation.

4. Revissez le capot du compartiment à piles et remettez le pied en place

Serrez toutes les vis pour que le boîtier reste étanche. L'endommagement ou le retrait du joint en caoutchouc du boîtier provoquera une perte d'étanchéité.

5. Réglage de luminosité pour un signal d'activation

Pour régler la luminosité, maintenez pressé le bouton [START] pendant 3 secondes. La luminosité actuelle sera enregistrée et le voyant situé sur la façade clignotera 16 fois. Quand le capteur enregistre la luminosité réglée, il envoie un signal d'activation au récepteur affecté.

6. Placement de l'émetteur à l'intérieur ou à l'extérieur

Utilisez le pied pour un positionnement horizontal ou les ouvertures à l'arrière pour un montage au mur. Prévoyez un délai d'environ 30 secondes avant que l'appareil soit opérationnel.

7. Suppression d'un code de la mémoire d'un récepteur Trust SmartHome

La procédure de suppression des différents codes est expliquée dans le mode d'emploi du récepteur. Déplacez le commutateur LEARN de [SET] à [DEL] pour envoyer un signal de désactivation.

1. Install transmitter batteries

1. Maak de voetplaat met een schroevendraaier los.
2. Draai de schroeven op het batterijvak eruit en verwijder het afdekplaatje van het batterijvak.
3. Plaats twee 1,5 V alkalinebatterijen (AAA) in het batterijvakje. De plus en min moeten overeenkomen met de symbolen op de batterijhouder.

2. Een code toewijzen aan een Trust SmartHome-ontvanger

Wijst de zender toe aan het geheugen van een of meer ontvangers. Zet daarvoor de LEARN-schakelaar van [DEL] naar [SET] om een AAN-signaal te verzenden. Raadpleeg de gebruikershandleiding van de ontvanger om de leermodus te activeren.

3. Uitschakelvertraging instellen

Bij de instelling "0" verstuurt de zender een UIT-signaal zodra een bepaald lichtniveau is bereikt (zie: "Lichtniveau instellen"). Bij de instelling 2h-8h verstuurt de zender 2 tot 8 uur na het AAN-signaal automatisch een UIT-signaal.

4. Sluit het batterijvak met het afdekplaatje en klik de voetplaat vast

Draai alle schroeven vast zodat de behuizing waterdicht is. Als de rubberen afdichting van de behuizing beschadigd raakt of verwijderd wordt, kan dit tot lekkages leiden.

5. Lichtniveau instellen voor het AAN-signaal

Houd voor het instellen van het lichtniveau [START]-knop 3 seconden ingedrukt. Het huidige lichtniveau wordt opgeslagen en het lampje aan de voorkant knippert 16 keer. Wanneer de sensor het ingestelde lichtniveau detecteert, verstuurt deze een AAN-signaal naar de gekoppelde ontvangers.

6. De zender binnen of buiten plaatsen

Gebruik het voetje om de repeater rechtop te zetten of de uitsparing aan de achterzijde voor montage aan de muur. Het duurt ongeveer 30 seconden voordat het product operationeel is.

7. Een code uit het geheugen van een Trust SmartHome-ontvanger wissen

De procedure voor het wissen van afzonderlijke codes staat in de handleiding van de ontvanger. Zet de LEARN-schakelaar van [SET] naar [DEL] om een UIT-sigitaal te verzenden.

1. Installare le batterie del trasmettitore

1. Smontare il sostegno con un cacciavite
2. Rimuovere le viti per aprire il vano batterie.
3. Mettere 2 batterie alcaline AA da 1,5 V nel vano batterie. La polarità deve corrispondere ai simboli sul supporto.

2. Assegnare il codice a un ricevitore Trust SmartHome

Programmare il codice del trasmettitore nella memoria di uno o più ricevitori Trust SmartHome. Spostare l'interruttore LEARN da [DEL] a [SET] per trasmettere un segnale di accensione. Leggere il manuale del ricevitore per la procedura di apprendimento del codice.

3. Impostare il ritardo di spegnimento

Con l'impostazione "0", il trasmettitore invierà un segnale di spegnimento quando viene raggiunto un determinato livello di luce (consultare: "Impostare il livello di luce"). Con l'impostazione 2h-8h, il trasmettitore invierà automaticamente un segnale di spegnimento dopo 2 - 8 ore dopo il segnale di accensione.

4. Chiudere il coperchio della batteria e far scattare sul sostegno

Serrare tutte le viti per assicurare l'impermeabilità. Eventuali danni o la rimozione della guarnizione in gomma all'interno dell'alloggiamento possono determinare fuoriuscite.

5. Impostare il livello di luce per il segnale di accensione

Per impostare il livello di luce, tenere premuto il pulsante [START] per 3 secondi. Il livello di luce attuale sarà memorizzato e il LED sulla parte anteriore lampeggerà 16 volte. Quando il sensore avrà registrato il livello di luce importato, invierà un segnale di accensione al ricevitore a cui è stato assegnato.

6. Collocare il trasmettitore in ambienti interni o all'aperto

Utilizzare il piedino per una sistemazione orizzontale, oppure utilizzare le fessure posteriori per il montaggio a parete. Prima che il prodotto sia operativo, occorrono circa 30 secondi.

7. Eliminare il codice dalla memoria del ricevitore Trust SmartHome

Leggere il manuale del ricevitore per la procedura di eliminazione di un singolo codice. Spostare l'interruttore LEARN da [SET] a [DEL] per trasmettere un segnale di spegnimento.

1. Colocación de las pilas en el transmisor

1. Separe el pie de soporte con un destornillador.
2. Retire los tornillos para abrir el compartimento de la batería.
3. Coloque 2 pilas alcalinas AAA de 1,5V en el compartimento de las pilas. La polaridad debería coincidir con los símbolos del soporte.

2. Asignación de un código al receptor Trust smart Home

Asigne este transmisor a la memoria de uno o múltiples receptores, moviendo el interruptor APRENDIZAJE de [DEL] a [SET] para enviar una señal de ENCENDIDO. Lea el manual del receptor para conocer el procedimiento de aprendizaje del código.

3. Ajuste el tiempo de desconexión

En la configuración "0", el transmisor enviará una señal de desconexión en cuanto se haya alcanzado un determinado nivel de luz (véase: "Ajuste del nivel de luz"). En la configuración de 2-8 h, el transmisor enviará automáticamente una señal de desconexión entre 2 y 8 horas después de la señal de conexión.

4. Cierre la cubierta de la batería y coloque el pie de soporte

Apriete todos los tornillos para garantizar la estanqueidad. Si se daña o retira el precinto de goma del interior de la carcasa, se pueden producir fugas.

5. Ajuste del nivel de luz para la señal de conexión

Para configurar el nivel de luz, mantenga pulsado el botón [START] durante 3 segundos. Se guardará el nivel actual de luz y el LED de la parte delantera parpadeará 16 veces. Cuando el sensor registre el nivel de luz configurado, enviará una señal de conexión a los receptores que se le hayan asignado.

6. Coloque el transmisor en interiores o exteriores

Utilice el pie para colocarlo horizontalmente o las ranuras posteriores para colgarlo en la pared. El producto tardará aproximadamente 30 segundos en estar operativo.

7. Eliminación del código de la memoria del receptor Trust smart Home

Lea el manual del receptor para conocer el procedimiento de eliminación de un solo código. Mueva el interruptor APRENDIZAJE de [SET] a [DEL] para enviar una señal de apagado.

1. Instalar as pilhas do transmissor

1. Utilize uma chave de fendas para desmontar a base de suporte.
2. Retire os parafusos para abrir o compartimento das pilhas.
3. Coloque 2x pilhas AAA alcalinas de 1,5 V no compartimento das pilhas. A polaridade deve corresponder aos símbolos no compartimento.

2. Atribuir um código a um receptor Trust smart Home

Atribua este transmissor à memória de um ou vários receptores, fazendo deslizar o interruptor LEARN (programação) de [DEL] para [SET] para enviar um sinal de activação (ON). Leia o manual do receptor para conhecer o procedimento de programação do código.

3. Definir adiamento de desactivação

Na definição "0", o transmissor enviará um sinal de desactivação (OFF) assim que for atingido um determinado nível de luz (consulte: "Definir o nível de luz"). Na definição 2h-8h, o transmissor enviará automaticamente um sinal de desactivação (OFF), entre 2 a 8 horas após o sinal de activação (ON).

4. Fechar a tampa do compartimento das pilhas e encaixar a base de suporte

Aperte todos os parafusos para garantir a impermeabilidade. Se o vedante de borracha existente no interior da caixa for danificado ou retirado, pode ocorrer a passagem de líquidos.

5. Definir o nível de luz para o sinal de activação (ON)

Para definir o nível de luz, carregue sem soltar o botão [START] durante 3 segundos. O nível de luz actual é guardado e o LED na parte da frente do equipamento irá piscar 16 vezes. Quando o sensor registar o nível de luz definido, irá enviar um sinal de activação (ON) para os receptores aos quais foi atribuído.

6. Colocar o transmissor em espaços fechados ou ao ar livre

Utilize o suporte para colocação horizontal ou as ranhuras traseiras para montagem na parede. O produto demora cerca de 30 segundos a ficar operacional.

7. Eliminar o código da memória do receptor Trust smart Home

Leia o manual do receptor para conhecer o procedimento de eliminação do código. Faça deslizar o interruptor LEARN (programação) de [SET] para [DEL] para enviar um sinal de desactivação (OFF).

1. Installere senderbatteriene

1. Løsne fotstativet med et skrujern.
2. Fjern skruene for å åpne batterikammeret.
3. Sett inn 2x 1,5V AAA alkaliske batterier i batterikamrene. Polariteten skal følge symbolene på holderen.

2. Tilordne en kode til en Trust SmartHome-mottaker

Programmer koden til denne senderen inn i minnet til en eller flere Trust SmartHome-mottakere. Skyv LEARN-bryteren fra [DEL] til [SET] for å sende ett ON-signal. Les bruksanvisningen til mottakeren for kodelæringsprosedyren.

3. Stille inn avslåingsforsinkelse

I «0»-innstillingen vil senderen sende et OFF-signal så snart et visst lysnivå er nådd (se: «Innstilling av lysnivå»). I 2 t - 8 t-innstillingen vil senderen automatisk sende et OFF-signal etter 2 og opp til 8 timer etter ON-signalet.

4. Lukk batteridekselet og klikk på plass fotstativet.

Stram til alle skruene for å sikre vanntetthet. Hvis gummipakningen inne i huset skades eller fjernes kan det føre til lekkasje.

5. Stille inn lysnivået for ON-signalet.

Trykk inn og hold [START]-knappen inne i 3 sekunder for å stille inn lysnivået. Det nåværende lysnivået vil lagres og LED-lyset på forsiden vil blinke 16 ganger. Når sensoren registrerer det innstilte lysnivået vil den sende et ON-signal til mottakeren den har blitt tildelt.

6. Plasser senderen innendørs eller utendørs.

Bruk foten for horisontal plassering, eller slissene på baksiden for veggmontering. Det tar ca. 30 sekunder før produktet er i drift.

7. Slette kode fra Trust SmartHome-mottakerminne

Les bruksanvisningen til mottakeren for prosedyre for å slette en enkelt kode. Skyv LEARN-bryteren fra [SET] til [DEL] for å sende ett OFF-signal.

1. Sätt i sändarbatterier

1. Lossa stödet med en skruvmejsel.
2. Ta bort skruvarna för att öppna batteriluckan.
3. Sätt i 2x 1,5 V AAA alkaliska batterier i batterifacken. Polerna måste matcha symbolerna på hållaren.

2. Ange kod till en Trust SmartHome-mottagare

Programera koden för den här sändaren i minnet på en eller flera Trust SmartHome-mottagare. Skjut LEARN-knappen från [DEL] till [SET] för att skicka en ON-signal (på). Läs i mottagarens bruksanvisning om kodinlärningsproceduren.

3. Ställ in avstängningstid

I inställningen "0" skickar sändaren en OFF-signal när en viss ljusnivå har uppnåtts (se: "Ställ in ljusnivå"). I inställningen 2h-8h skickar sändaren automatiskt en OFF-signal (av) efter 2 upp till 8 timmar efter ON-signalen (på).

4. Stäng batterifacket och klicka på stödet.

Dra åt alla skruvar för att garantera vattentätheten. Om gummitätningen innanför höljet skadas eller tas bort kan vattenläckage uppträda.

5. Ställ in ljusnivå för ON-signalen

Ställ in ljusnivån genom att trycka på och hålla ner [START]-knappen i 3 sekunder. Nuvarande ljusnivå lagras och lysdioden på framsidan blinkar 16 gånger. När sändaren registrerar den inställda ljusnivån sänder den en ON-signal (på) till mottagarna den har tilldelats.

6. Placera sändaren inomhus eller utomhus

Använd stödet för att ställa den horisontellt eller använd hålen på baksidan för väggmontering. Det tar ungefär 30 sekunder innan produkten är i drift.

7. Radera kod från Trust SmartHome-mottagarminne

Läs i mottagarens bruksanvisning om proceduren att radera en enda kod. Skjut LEARN-knappen från [SET] till [DEL] för att skicka en OFF-signal (av).

1. Lähettimen paristojen asennus

1. Irrota jalusta ruuviavaimella.
2. Poista ruuvit avataksesi paristotilan.
3. Aseta 2 x 1,5 V AAA alkaliparistot paristolokeroon. Pariston napojen tulee vastata pidikkeen symboleja.

2. Määritä Trust SmartHome-vastaanottimen koodi.

Määritä tämä lähetin yhden tai useamman vastaanottimen muistiin liu'uttamalla LEARN-kytkin asennosta [DEL] asentoon [SET] ja lähettämällä PÄÄLLÄ-signaalin. Lue vastaanottimen käyttöoppaasta lisätietoja koodin oppimismenetelmästä.

3. Määritä poiskytkentäviive

Kun asetus "0" on valittuna, lähetin lähettää POIS PÄÄLTÄ -signaalin, kun tietty kirkkaustaso on saavutettu (katso: "Kirkkaustason asetus"). Kun 2–8 tunnin asetus on valittuna, lähetin lähettää automaattisesti POIS PÄÄLTÄ -signaalin 2–8 tunnin kuluttua PÄÄLLÄ-signaalin lähetyksestä.

4. Sulje paristotilan suojus ja kiinnitä jalusta

Kiristä kaikki ruuvit varmistaaksesi vedenpitävyyden. Kotelon sisällä olevan kumitiivisteiden vaurioituminen tai poisto saattaa johtaa vuotoon.

5. Määritä PÄÄLLÄ-signaalin valoisuustaso.

Asettaaksesi kirkkauden tason pidä [START]-painiketta painettuna kolmen sekunnin ajan. Sen hetkinen kirkkaustaso tallennetaan ja etuosan LED-merkkivalo vilkkuu 16 kertaa.

Kun anturi tunnistaa asetetun kirkkaustason, se lähettää PÄÄLLÄ-signaalin vastaanottimiin, joihin se on yhteydessä.

6. Aseta lähetin sisälle tai ulos

Käytä jalustaa, kun haluat asentaa lähettimen vaakatasoon, tai asenna se seinään takaosan aukkojen avulla. Laite on toimintakunnossa noin 30 sekunnin kuluttua.

7. Koodin poisto Trust SmartHome-vastaanottimen muistista

Lue vastaanottimen käyttöoppaasta lisätietoja yhden koodin poistomenetelmästä. Liu'uta LEARN-kytkin [SET]-asennosta [DEL]-asentoon lähettääksesi POIS PÄÄLTÄ -signaalin.

1. Anbring batterier i sender

1. Afmonter støttebenet med en skruetrækker.
2. Fjern skruerne for at åbne batterikammeret.
3. Anbring 2 x 1,5 V AAA alkaline-batterier i batterikammerene. Polerne skal passe til symbolerne på holderen.

2. Tildel kode til en Trust SmartHome-modtager

Gem denne senders kode i hukommelsen på én eller flere Trust SmartHome-modtagere. Skub LEARN-kontakten fra [DEL] til [SET] for at sende et ON-signal. Læs om proceduren for lagring af kode i modtagerens manual.

3. Indstil slukningsforsinkelse

Med indstillingen "0" vil senderen afsende et OFF-signal, når et givent lysniveau er nået (se: "Indstil lysniveau") Med indstillingen 2h-8h vil senderen automatisk sende et OFF-signal efter 2 til 8 timer efter ON-signalet.

4. Luk batteridækslet, og fastgør støttebenet

Stram alle skruer, så senderen er vandsikker. Beskadigelse eller fjernelse af gummilaget på indersiden kan gøre produktet utæt.

5. Indstil lysniveau for ON-signalet

Du kan indstille lysniveauet ved at holde [START]-knappen nede i tre sekunder. Det nuværende lysniveau vil nu blive gemt, og LED'en på forsiden vil blinke 16 gange. Når sensoren registrerer lysniveauet, sender den et ON-signal til den modtager, som den er blevet tilknyttet.

6. Anbring senderen indendørs eller udendørs

Anvend støttebenet for at opnå en vandret position, eller brug hullerne på bagsiden ved vægmontering. Det tager omtrent 30 sekunder, før produktet er funktionsdygtigt.

7. Slet kode fra Trust SmartHome-senders hukommelse

Læs om proceduren for sletning af den enkelte kode i modtagerens manual. Skub LEARN-kontakten fra [SET] til [DEL] for at sende et OFF-signal.

1. Wkładanie i wymiana baterii przekaźnika

1. Śrubokrętem podważ podstawę.
2. Wyjmij śrubki i otwórz komorę baterii.
3. W komorach baterii umieść 2 baterie alkaliczne 1,5V AAA. Bieguny powinny odpowiadać symbolom umieszczonym na uchwycie.

2. Przypisz kod odbiornikowi Trust SmartHome.

Kod przekaźnika zaprogramuj w pamięci co najmniej jednego odbiornika Trust SmartHome. Przesuń przełącznik LEARN z pozycji [DEL] do [SET], by przesyłać sygnał włączenia. Aby poznać procedurę uczenia kodu, przeczytaj instrukcję odbiornika.

3. Ustaw opóźnienie wyłączenia

Przy ustawieniu „0” przekaźnik wyśle sygnał wyłączenia po osiągnięciu określonego poziomu światła (patrz: „Ustawianie poziomu światła”). Przy ustawieniu 2h-8h, przekaźnik automatycznie wyśle sygnał wyłączenia po upływie 2 do 8 godzin od otrzymania sygnału włączenia.

4. Zamknij pokrywę baterii, a następnie zatrzasknij podstawę.

Dokręć wszystkie śrubki, by zapewnić wodoszczelność. Uszkodzenie lub usunięcie gumowej uszczelki wewnątrz obudowy może spowodować nieszczelność.

5. Ustaw poziom światła na potrzeby sygnału włączenia.

W tym celu naciśnij i przytrzymaj przycisk [START] przez 3 sekundy. Aktualny poziom światła zostanie zapisany, a dioda kontrolna z przodu zamiga 16 razy. Kiedy czujnik zarejestruje zadany poziom światła, wyśle sygnał włączenia do odbiorników, do których został przypisany.

6. Umieść przekaźnik w pomieszczeniu lub na zewnątrz.

Ustaw poziomo na podstawie lub korzystając z otworów z tyłu zamontuj na ścianie. Produkt zacznie działać po upływie około 30 sekund.

7. Usuń kod z pamięci odbiornika Trust SmartHome

Aby poznać procedurę jednorazowego usuwania kodu, przeczytaj instrukcję odbiornika. Przesuń przełącznik LEARN z pozycji [SET] do [DEL], by przesyłać sygnał wyłączenia.

1. Instalace baterií v přenašeči

1. Šroubovákem demontujte nožičkový podstavec.
2. Demontujte šrouby a otevřete přihrádku na baterie.
3. Do přihrádek na baterie vložte dvě alkalické baterie 1,5 V typu AAA. Polarita musí odpovídat symbolům na přihrádce.

2. Přiřazení kódu k přijímači Trust SmartHome

Naprogramujte kód tohoto přenašeče do paměti jednoho nebo více přijímačů Trust SmartHome. Přesuňte přepínač LEARN z polohy [DEL] na [SET]. Tím odešlete signál ON (zapnout). Postup programování kódu najdete v příručce přijímače.

3. Nastavení prodlevy vypnutí

Nastavíte-li hodnotu „0“, odešle přenašeč signál OFF (vypnout) při dosažení určité světelné úrovně (viz část „Nastavení světelné úrovně“). Při nastavení 2 h - 8 h odesílá přenašeč automaticky signál OFF (vypnout) po uplynutí 2 až 8 hod od odeslání signálu ON.

4. Zavřete kryt baterie a nacvakněte nožičkový podstavec.

Utáhněte všechny šrouby, čímž zajistíte vodotěsnost. Jestliže poškodíte nebo odeberete gumové těsnění uvnitř skříně, může docházet k netěsnostem.

5. Nastavení světelné úrovně signálu ON

Chcete-li nastavit světelnou úroveň, stiskněte a podržte tlačítko [START] po dobu 3 s. Současná světelná úroveň bude uložena a kontrolka LED na přední straně 16krát zabliká. Jakmile snímač zaregistruje nastavenou světelnou úroveň, odešle signál do přijímačů, k nimž byl přiřazen.

6. Umístění přenašeče ve vnitřních nebo venkovních prostorách

Při horizontálním umístění použijte podstavec, zadní drážky pak při montáži na zeď. Produkt je provozuschopný po uplynutí asi 30 s.

7. Odstranění kódu z paměti přijímače Trust SmartHome

Postup odstranění jednotlivého kódu najdete v příručce k přijímači. Přesuňte přepínač LEARN z polohy [SET] na [DEL]. Tím odešlete signál OFF (vypnout).

1. Inštalácia batérií vysielča

1. Použitím skrutkovača demontujte stojan.
2. Odstráňte skrutky a otvorte priehradku na batérie.
3. Do priehradky vložte dve 1,5 V alkalické batérie typu AAA. Je nutné dodržať polaritu, ktorá je znázornená na držiaku.

2. Pridelenie kódu prijímaču Trust SmartHome

Naprogramujte kód tohto vysielča do pamäte jedného alebo viacerých prijímačov Trust SmartHome. Posuňte prepínač LEARN z polohy [DEL] do polohy [SET] na odosielanie signálov zapnutia. Postup programovania kódov nájdete v návode k prijímaču.

3. Nastavenie oneskoreného vypínania

Pri nastavení hodnoty „0“ vysielčač po dosiahnutí určitej úrovne osvetlenia jedenkrát odošle signál vypnutia (pozri: „Nastavenie úrovne osvetlenia“). Pri nastavení 2-hod. až 8-hod. intervalu vysielčač automaticky odošle signál vypnutia po uplynutí 2 až 8 hodín od odoslania signálu zapnutia.

4. Zatvorenie krytu batérií a opätovné pripevnenie stojana

Zaskrutkujte všetky skrutky, aby sa zaistila vodotesnosť. Poškodenie alebo odstránenie gumového tesnenia vnútri zariadenia môže spôsobiť presakovanie.

5. Nastavenie úrovne osvetlenia pre signál zapnutia

Úroveň osvetlenia nastavíte stlačením a pridržením tlačidla [START] 3 sekundy. Aktuálna úroveň osvetlenia sa uloží a LED indikátor v prednej časti 16-krát zabliká. Keď snímač zaregistruje nastavenú úroveň osvetlenia, odošle signál zapnutia do prijímačov, ku ktorým bol priradený.

6. Umiestnenie vysielča vnútri alebo vonku

Na horizontálne umiestnenie použite stojan a na upevnenie na stenu použite zadné otvory. Produkt budete môcť začať používať po uplynutí zhruba 30 sekúnd.

7. Vymazanie kódu z pamäte prijímača Trust SmartHome

Postup vymazania jednotlivých kódov nájdete v návode k prijímaču. Posuňte prepínač LEARN z polohy [SET] do polohy [DEL] na odoslanie signálu vypnutia.

1. Az adóegység elemeinek behelyezése

1. Válassza le a támaszt egy csavarhúzó segítségével.
2. Az elemtartó kinyitásához távolítsa el a csavarokat.
3. Helyezzen 2 db 1,5 V-os AAA méretű alkálielemet az elemtartókba. Az elemek polaritásának meg kell felelnie a tartón lévő jeleknek.

2. Kód hozzárendelése egy Trust SmartHome vevőegységhez

Az adóegység hozzárendelése egy vagy több vevőegység memóriájához a LEARN (BETANULÁS) kapcsoló [DEL] (TÖRLÉS) helyzetből [SET] (BEÁLLÍTÁS) helyzetbe történő csúsztatásával. A kódbetanolási eljárásról a vevőegység kézikönyvében olvashat.

3. Kikapcsolási késleltetés beállítása

A „0” beállításban az adóegység kikapcsolási jelet bocsát ki egy adott megvilágítási szint elérésekor (lásd: „A megvilágítási szint beállítása”). A „2h-8h” állásban az adóegység a bekapcsolási jel után 2–8 órával automatikusan kikapcsolási jelet küld.

4. Zárja az elemtartó fedelét, és tegye vissza a támaszt

A vízállóság biztosítása érdekében húzza meg a csavarokat. A házban levő gumitömítés sérülése vagy eltávolítása szivárgást okozhat.

5. A bekapcsolási jelhez tartozó megvilágítási szint beállítása

A megvilágítási szint beállításához nyomja meg és tartsa nyomva a [START] (INDÍTÁS) gombot 3 másodpercig. A készülék tárolja az aktuális megvilágítási szintet, és az előlapon lévő LED 16-szor felvillan. Ha az érzékelő a beállított megvilágítási szintet érzékeli, akkor bekapcsolási jelet küld a hozzárendelt vevőegységeknek.

6. Az adóegység elhelyezése bel- vagy kültéren

Vízszintes felületen való elhelyezéshez használja a támaszt, falra szereléshez pedig a hátsó nyílásokat. A készüléknek körülbelül 30 másodpercre van szüksége a működésre kész állapot eléréséhez.

7. Kód törlése a Trust SmartHome vevőegység memóriájából

Az egyetlen kódot érintő törlési eljárásról a vevőegység kézikönyvében olvashat. Kikapcsolási jel küldéséhez csúsztassa a LEARN (BETANULÁS) kapcsolót [DEL] (TÖRLÉS) állásból [SET] (BEÁLLÍTÁS) állásba.

1. Montați bateriile transmițătorului

1. Demontați suportul cu o șurubelniță
2. Îndepărtați șuruburile pentru a deschide compartimentul bateriilor.
3. Introduceți 2x 1,5V AAA baterii alcaline în compartiment. Polaritatea trebuie să urmeze simbolurile de pe suport.

2. Alocarea codului la receptorul Trust SmartHome

Programați codul acestui transmițător în memoria unuia sau mai multor receptoare Trust SmartHome. Glisați butonul LEARN din poziția [DEL] la poziția [SET] pentru a trimite un semnal de Pornire. Citiți manualul receptorului pentru procedura de învățare a codului.

3. Setarea temporizării de oprire

La setarea "0" transmițătorul va emite un semnal de Opreire odată ce se atinge un anumit nivel de luminozitate (vezi: "Setarea nivelului de lumină"). La setarea 2h-8h, transmițătorul va emite automat un semnal de Opreire după 2 până la 8 ore după semnalul de Pornire.

4. Închideți capacul bateriei și puneți la loc suportul

Strângeți toate șuruburile pentru a asigura etanșeitatea. Deteriorarea sau îndepărtarea garniturii de cauciuc din interior poate cauza infiltrații de apă.

5. Setarea nivelului de lumină pentru semnalul de Pornire

Pentru a seta nivelul de lumină, țineți apăsat butonul [START] 3 secunde. Nivelul curent de lumină va fi salvat iar LED-ul din față va clipi de 16 ori. Când senzorul înregistrează nivelul de lumină setat, va emite un semnal de Pornire către receptoarele alocate.

6. Amplasarea transmițătorului în interior sau exterior

Folosii talpa pentru montaj orizontal sau ancorele laterale pentru montaj pe perete. Durează aproximativ 30 de secunde până când produsul devine operațional.

7. Ștergerea codului din memoria receptorului Trust SmartHome

Citiți manualul receptorului pentru procedura de ștergere a unui singur cod. Glisați butonul LEARN din poziția [SET] la poziția [DEL] pentru a trimite un semnal de Opre.

1. Поставяне на батерии в предавателя

1. Отделете опората за крачето с отвертка.
2. Свалете винтовете, за да отворите отделението за батериите.
3. Сложете 2x 1,5V AAA алкални батерии в отделенията за батериите. Полярността трябва да съответства на символите на отделението.

2. Определяне на код на приемател Trust SmartHome

Програмирайте кода на този предавател в паметта на един или няколко приемателя Trust SmartHome. Плъзнете клавиша LEARN (Обучение) от позиция [DEL] на позиция [SET], за да изпратите сигнал ON (Вкл.). Прочетете ръководството за приемателя за процедурата по научаване на кода.

3. Задаване на забавено изключване

При настройка "0" предавателят ще изпрати сигнал OFF, когато бъде достигнато определено ниво на светлина (вж.: "Задаване на нивото на светлина"). При настройка 2h-8h предавателят автоматично ще изпрати сигнал OFF 2 до 8 часа след сигнала ON.

4. Затворете капака на батериите и притиснете опората за крачето.

Затегнете всички винтове, за да се осигури водонепромокаемост. Ако гуменото уплътнение вътре в корпуса бъде повредено или свалено, може да се получи теч.

5. Задаване на нивото на светлина за сигнал ON

За да зададете нивото на светлина, натиснете и задръжте бутона [START] за 3 секунди. Текущото ниво на светлината ще бъде запазено и светодиодният индикатор отпред ще премига 16 пъти. Когато датчикът регистрира зададеното ниво на светлина, ще изпрати сигнал ON до приемателите, към които е определен.

6. Поставяне на предавателя на открито или на закрито

Използвайте крачето за хоризонтално поставяне или задните слотове за окачване на стена. На продукта са необходими приблизително 30 секунди, за да започне работа.

7. Изтриване на кода от паметта на приемателя Trust SmartHome

Прочетете ръководството на приемателя за процедурата по изтриване на един код. Плъзнете клавиша LEARN от позиция [SET] на позиция [DEL], за да изпратите сигнал OFF.

1. Εγκατάσταση μπαταριών πομπού

1. Ξεβιδώστε το στήριγμα βάσης με ένα κατσαβίδι.
2. Αφαιρέστε τις βίδες για να ανοίξετε τη θήκη των μπαταριών.
3. Τοποθετήστε 2 αλκαλικές μπαταρίες 1,5 Volt AAA στις θήκες των μπαταριών. Η πολικότητα πρέπει να αντιστοιχεί στα σύμβολα της θήκης.

2. Εκχώρηση κωδικού σε δέκτη Trust SmartHome

Εκχωρήστε αυτόν τον πομπό στη μνήμη ενός ή πολλών δεκτών, σύροντας το διακόπτη εκμάθησης από τη θέση [DEL] στη θέση [SET], για να αποστείλετε ένα σήμα ενεργοποίησης (ON). Για τη διαδικασία εκμάθησης κωδικού, διαβάστε το εγχειρίδιο χρήσης του δέκτη.

3. Ορισμός καθυστέρησης απενεργοποίησης

Στη ρύθμιση "0", ο πομπός θα αποστείλει ένα σήμα απενεργοποίησης όταν επιτευχθεί μια συγκεκριμένη στάθμη φωτισμού (δείτε: «Ρύθμιση στάθμης φωτισμού»). Στη ρύθμιση των 2-8 ωρών, ο πομπός θα αποστείλει αυτόματα ένα σήμα απενεργοποίησης (OFF) μετά το πέρασ 2 έως 8 ωρών μετά το σήμα ενεργοποίησης (ON).

4. Κλείσιμο καλύμματος μπαταριών και τοποθέτηση στο στήριγμα βάσης

Σφίξτε όλες τις βίδες για να αποτρέψετε τυχόν εισχώρηση νερού. Τυχόν φθορά ή αφαίρεση του υλικού στεγανοποίησης εντός του περιβλήματος ενδέχεται να οδηγήσει σε διαρροή.

5. Ρύθμιση στάθμης φωτισμού για το σήμα ενεργοποίησης (ON)

Για να ρυθμίσετε τη στάθμη φωτισμού, πατήστε το κουμπί έναρξης [START] και κρατήστε το πατημένο για 3 δευτερόλεπτα. Η τρέχουσα στάθμη φωτισμού ποθηκεύεται και η λυχνία LED στο μπροστινό μέρος αναβοσβήνει 16 φορές. Όταν ο αισθητήρας καταγράψει τη ρύθμιση της στάθμης φωτισμού, θα αποστείλει ένα σήμα ενεργοποίησης (ON) στους δέκτες στους οποίους έχει εκχωρηθεί.

6. Τοποθέτηση πομπού σε εσωτερικό ή εξωτερικό χώρο

Χρησιμοποιήστε το στήριγμα βάσης για τοποθέτηση σε οριζόντια θέση ή χρησιμοποιήστε τις πίσω οπές για επιτοίχια τοποθέτηση. Για να μπορέσει να λειτουργήσει το προϊόν χρειάζονται περίπου 30 δευτερόλεπτα.

7. Διαγραφή κωδικού από τη μνήμη του δέκτη Trust SmartHome

Για τη διαδικασία διαγραφής ενός κωδικού, διαβάστε το εγχειρίδιο χρήσης του δέκτη. Για να αποστείλετε ένα σήμα απενεργοποίησης (OFF), σύρετε το διακόπτη εκμάθησης (LEARN) από τη θέση [SET] στη θέση [DEL].

1. Verici pillerini yerleřtirin

1. Tornavida ile ayak standını ayırın.
2. Pil bölmesini açmak için vidaları sökün.
3. 2 adet 1.5V AAA alkalin pili, pil bölmesine yerleřtirin. Kutuplar bölmedeki simgelere uygun olmalıdır.

2. Trust SmartHome alıcısına kod atayın

AÇIK sinyali göndermek için ÖĞRENME anahtarını [DEL]'den [SET] konumuna getirerek, bu vericiyi bir veya daha fazla alıcının belleğine atayın. Kod öğrenme prosedürü için alıcı kılavuzunu okuyun.

3. Kapama gecikmesini ayarlayın

"0" ayarında, belirli bir ışık seviyesine ulařıldığında verici KAPALI sinyali gönderecektir (bkz: "Işık seviyesini ayarlayın"). 2-8 saat ayarında, verici AÇIK sinyalinden itibaren 2 ila 8 saat geçtikten sonra otomatik olarak KAPALI sinyali gönderecektir.

4. Pil kapağını kapatın ve ayak standı üstüne geçirin

Su geçirmezlięi sağlamak için tüm vidaları sıkın. Muhafaza içindeki lastik contanın hasar görmesi veya çıkarılması sızıntıya neden olabilir.

5. AÇIK sinyali için ışık seviyesini ayarlayın

Işık seviyesini ayarlamak için, [START] (Başlat) düğmesini 3 saniye basılı tutun. Mevcut ışık seviyesi kaydedilecek ve ön taraftaki LED 16 kez yanıp sönecektir. Sensör ayarlanan ışık seviyesini kaydettikten sonra, atandığı alıcılara AÇIK sinyali gönderecektir.

6. Vericiyi iç veya dış ortama yerleřtirin

Yatay yerleřtirme için ayaęı veya duvara montaj için arka yuvaları kullanın. Ürünü çalıřır duruma getirmek için yaklaşık 30 saniye gereklidir.

7. Trust SmartHome alıcı belleğindeki kodu silin

Tek kod silme prosedürü için alıcı kılavuzunu okuyun. KAPALI sinyali göndermek için ÖĞRENME anahtarını [SET] konumundan [DEL] konumuna getirin.

1. Установите аккумуляторные батареи в передатчик

1. Снимите подставку с помощью отвертки.
2. Снимите винты, чтобы открыть батарейный отсек.
3. Поместите 2 щелочные аккумуляторные батареи AAA 1,5 В в батарейные отсеки. Полярность должна совпадать с символами, указанными на держателе.

2. Назначьте код приемнику Trust SmartHome

Занесите данный передатчик в память одного из нескольких приемников, переместив переключатель LEARN из положения [DEL] в положение [SET] для передачи сигнала включения. Для получения сведений о процедуре определения кода прочтите руководство для приемника.

3. Установите задержку выключения

При настройке «0» передатчик будет отправлять сигнал выключения при достижении определенного уровня освещенности (см.: «Установка уровня освещенности»). При настройке 2—8 часов передатчик будет автоматически отправлять сигнал выключения через 2—8 часов после поступления сигнала включения.

4. Закройте крышку батарейного отсека и прикрепите подставку.

Затяните все винты для обеспечения водонепроницаемости. Повреждение или удаление резинового уплотнения внутри корпуса может привести к утечке.

5. Установите уровень освещенности для срабатывания сигнала включения.

Для установки уровня освещенности нажмите и удерживайте кнопку [START] (Запуск) в течение трех секунд. Текущий уровень освещенности будет сохранен, и светодиод на передней панели мигает 16 раз. После регистрации установленного уровня освещенности датчик отправит сигнал включения соответствующим приемникам.

6. Разместите передатчик внутри или вне помещения

Используйте подставку для горизонтального размещения или задние прорези для настенного крепления. Переход устройства в рабочий режим занимает примерно 30 секунд.

7. Удаление кода из памяти приемника Trust SmartHome

Для получения сведений о процедуре удаления одного кода прочтите руководство для приемника. Переместите переключатель LEARN из положения [SET] в положение [DEL], чтобы отправить сигнал выключения.

1. Vstavite baterije v oddajnik

1. Z izvijačem snemite stojalo.
2. Odstranite vijake in odprite prostor za baterije.
3. prostor za baterije vstavite 2 1,5V alkalni AAA bateriji. Polarnost mora ustrezati simbolom v prostoru za baterije.

2. Vstavite kodo v sprejemnik Trust SmartHome

Kodo tega oddajnika vnesite v pomnilnik enega ali več sprejemnikov Trust SmartHome. Stikalo za učenje (LEARN) premaknite od [DEL] na [SET], da pošljete signal za vklop (ON). Za postopek vstavitve kode si preberite navodila za uporabo sprejemnika.

3. Nastavitev zamika za izklop

Če boste oddajnik nastavili na "0", bo oddajnik poslal signal za izklop (OFF), ko bo dosežena določena stopnja svetlosti (glejte: "Nastavitev stopnje svetlosti"). Če boste oddajnik nastavili na 2-8 ur, bo oddajnik po 2-8 urah po poslanem signalu za vklop (ON) samodejno poslal signal za izklop (OFF).

4. Zaprite pokrov za baterije in pripnite stojalo.

Čvrsto privijte vse vijake, da zagotovite vodoodpornost. Poškodovanje ali odstranitev gumijastega tesnila znotraj ohišja lahko privede do vdora tekočin.

5. Nastavitev stopnje svetlosti za signal za vklop (ON)

Za nastavitev stopnje svetlosti pritisnite gumb [START] in ga držite 3 sekunde. Trenutna stopnja svetlosti se bo shranila in LED indikator na sprednji strani bo 16-krat utripnil. Ko bo senzor zaznal nastavljeno stopnjo svetlosti, bo dodeljenemu sprejemniku poslal signal za vklop (ON).

6. Namestite oddajnik v notranjem prostoru ali na prostem

Uporabite stojalo za horizontalno namestitev ali reže na zadnji strani za namestitev na steno. Izdelek bo ponovno deloval po približno 30 sekundah.

7. Brisanje kode iz pomnilnika sprejemnika Trust SmartHome

Za postopek brisanja ene same kode si preberite navodila za uporabo sprejemnika. Stikalo za učenje (LEARN) premaknite od [SET] na [DEL], da pošljete signal za izklop (OFF).

1. Postavite baterije odašiljača

1. Odvojite stalak odvijačem.
2. Uklonite vijke kako biste otvorili odjeljak za baterije.
3. Stavite 2 x alkalne baterije tipa AAA od 1,5 V u odjeljak za baterije. Polarnost mora odgovarati simbolima na držaču.

2. Dodijelite kod prijamniku Trust SmartHome

Programirajte kod odašiljača u memoriju jednog ili nekoliko prijamnika Trust SmartHome. Pomaknite prekidač LEARN (Učenje) s [DEL] (Brisanje) na [SET] (Postavljanje) da biste poslali signal ON (Uklj.). Pročitajte priručnik prijamnika za postupak učenja koda.

3. Postavite odgodu isključivanja

Na postavci „0” odašiljač će poslati signal isključivanja kad se dosegne određena razina svjetla (pogledajte: „Postavljanje razine svjetla”). Na postavci 2h-8h odašiljač će automatski poslati signal isključivanja nakon 2 do 8 sati nakon signala uključivanja.

4. Zatvorite poklopac baterija i pričvrstite stalak

Pritegnite sve vijke da biste osigurali vodootpornost. Oštećivanje ili uklanjanje gumene brtve unutar kućišta može dovesti do curenja.

5. Postavljanje razine svjetla za signal uključivanja

Kako biste postavili razinu svjetla, pritisnite i držite gumb [START] na 3 sekunde. Trenutačna razina svjetla pohranit će se, a LED na prednjoj strani treperit će 16 puta. Kad senzor registrira postavljenu razinu svjetla, poslat će signal uključivanja prijamnicima kojima je dodijeljen.

6. Postavljanje odašiljača na zatvorenom ili na otvorenom

Koristite se nogicama za horizontalno postavljanje ili se koristite stražnjim utorima za postavljanje na zid. Treba otprilike 30 sekundi prije aktiviranja proizvoda.

7. Izbrišite kod iz memorije prijavnika Trust SmartHome

Pročitajte priručnik prijavnika za postupak brisanja jednog koda. Pomaknite prekidač LEARN (Učenje) sa [SET] (Postavljanje) na [DEL] (Brisanje) da biste poslali signal OFF (Isklj.).

1. Установлення батарей у передавач

1. Зніміть підставку за допомогою викрутки.
2. Видаліть гвинти, щоб відкрити відділення для батарей.
3. Установіть 2 лужні батареї AAA з напругою 1,5 В у відділення для батарей. Полярність має відповідати символам на тримачі.

2. Призначення коду для приймача Trust SmartHome

Запрограмуйте код цього передавача в пам'ять одного чи кількох приймачів Trust SmartHome. Щоб надіслати сигнал увімкнення, перемістіть перемикач LEARN (НАВЧАННЯ) з положення [DEL] (ВИДАЛИТИ) у положення [SET] (УСТАНОВИТИ). Процедура додавання кодів передавачів описано в посібнику приймача.

3. Налаштування вимкнення з відкладенням

Якщо встановлено значення «0», передавач надсилатиме сигнал вимкнення, щойно буде досягнуто певного рівня освітлення (див. розділ «Установлення рівня освітлення»). Якщо встановлено значення від 2 до 8 годин, передавач автоматично надсилатиме сигнал вимкнення через 2–8 годин після сигналу ввімкнення.

4. Закрийте кришку відділення для батарей і прикріпіть підставку.

Закрутіть усі гвинти, щоб забезпечити водонепроникність пристрою. Пошкодження або видалення гумового ущільнювача всередині корпусу може призвести до потрапляння рідини.

5. Установлення рівня освітлення для активації сигналу ввімкнення

Щоб установити рівень освітлення, натисніть кнопку [START] (ПУСК) і утримайте її протягом 3 секунд. Поточний рівень освітлення буде збережено, а світлодіодний індикатор на передній панелі блимне 16 разів. Після реєстрації встановленого рівня освітлення датчик надсилає сигнал увімкнення приймачам, яким він призначений.

6. Розміщення передавача в приміщенні або надворі

Використовуйте підставку для горизонтального розміщення або задні прорізи для вертикального кріплення передавача. Виріб переходить у робочий режим приблизно через 30 секунд.

7. Видалення коду з пам'яті приймача Trust SmartHome

Процедуру видалення одного коду описано в посібнику приймача. Щоб надіслати сигнал вимкнення, перемістіть перемикач LEARN (НАВЧАННЯ) з положення [SET] (УСТАНОВИТИ) у положення [DEL] (ВИДАЛИТИ).

6. وضع جهاز الإرسال داخل أو خارج الأبنية

استخدم القاعدة للوضع الأفقي أو استخدم الفتحات الخلفية للتركيب الحائطي. يستغرق المنتج حوالي 30 ثانية قبل أن يصبح مستعدًا للتشغيل.

7. قم بمحو الكود من ذاكرة جهاز استقبال Trust SmarHome

احرص على قراءة دليل جهاز الاستقبال للتعرف على إجراءات محو الكود. حرك مفتاح LEARN (موالفة) من [SET] إلى [DEL] لإرسال إشارة إيقاف.

1. قم بتركيب بطاريات جهاز الإرسال

1. أفضل المفتاح الحائطي باستخدام مفك.
2. اخلع البراغي لفتح حجيرة البطارية.
3. ضع بطاريتين قلويتين 1,5 فلت AAA في حجيرات البطاريات. يجب أن تتوافق الأقطاب مع الرموز الموجودة في وحدة التثبيت.

2. قم بتخصيص كود لجهاز استقبال Trust SmartHome

قم ببرمجة جهاز الإرسال هذا في ذاكرة أحد أجهزة الاستقبال Trust SmartHome المتعددة. حرك مفتاح LEARN (موالفة) من [DEL] إلى [SET] لإرسال إشارة تشغيل. احرص على قراءة دليل جهاز الاستقبال للتعرف على إجراءات تخصيص الكود.

3. اضبط تأجيل الإيقاف

في وضع الضبط "0"، يقوم جهاز الإرسال بإرسال إشارة إيقاف مرة واحدة بمجرد الوصول إلى مستوى إضاءة معين (انظر: "ضبط مستوى الضوء"). في وضع الضبط 2h-8h، يقوم جهاز الإرسال أوتوماتيكيًا بإرسال إشارة إيقاف بعد فترة من ساعتين إلى 8 ساعات بعد إشارة التشغيل.

4. غلق غطاء البطارية وغلّق القاعدة السفلية

اربط جميع البراغي للتأكد من توافر الحماية من الماء. إتلاف أو إزالة الجوان المطاطي داخل المبيت يمكن أن يؤدي إلى تسريب.

5. ضبط مستوى ضوء إشارة التشغيل

لضبط مستوى الضوء، اضغط على زر [START] وثبته لمدة 3 ثوان. يتم تخزين مستوى الضوء الحالي وتومض لمبة LED على المقدمة 16 مرة. عند قيام المستشعر بتسجيل مستوى الضوء المضبوط، يقوم بإرسال إشارة تشغيل إلى أجهزة الاستقبال التي تم تخصيصها لها.